

<b>FICHA DE META DADOS – CEDIM 2019/1</b>	
<b>Nome da Pasta</b>	Arquivo de Plantas da Prefeitura da Cidade de Nova Iguaçu
<b>Autor/Instituição</b>	Secretaria Municipal de Infraestrutura- SEMIF/ Subsecretaria de Urbanismo de Nova Iguaçu.
<b>Número de Documentos</b>	2
<b>Quantidade e tipo de documentação</b>	Uma planta de desmembramento
<b>Dia/ Mês/Ano</b>	01/04/1957
<b>Série</b>	25/57
<b>Formato</b>	Personalizado
<b>Resumo</b>	O acervo contempla tanto plantas residenciais e comerciais, quanto plantas de loteamento na cidade de Nova Iguaçu na primeira metade do século XX. Depositadas junto a Secretaria Municipal de Infraestrutura-SEMIF/Subsecretaria de Urbanismo de Nova Iguaçu, a documentação possui dados como nome do proprietário, logradouro, dimensões do terreno e profissional responsável pela obra. Dentre as plantas já digitalizadas, está o prédio da câmara Municipal, edificada em 1907 sendo posteriormente ocupado pela Prefeitura Municipal até sua demolição em 1964. Loteamento de bairros inteiros como Austin, Vila Anita e Caiçara. A maior parte da documentação



MINISTÉRIO DA EDUCAÇÃO  
UNIVERSIDADE FEDERAL RURAL DO RIO DE JANEIRO  
INSTITUTO MULTIDISCIPLINAR – CAMPUS NOVA IGUAÇU  
CENTRO DE DOCUMENTAÇÃO E IMAGEM



	encontra-se em bom estado, mas também pode conter marcas de dobraduras e desgaste pelo manuseio contínuo.
<b>Palavras-Chave</b>	Planta; Nova Iguaçu; Fazenda da Posse; Estrada da Posse; Rua Paraíba;
<b>Notas explicativas</b>	***



PLANTA DE DESMEMBRAMENTO DOS LOTES N<sup>os</sup> 54 E 55 DA RUA PARAIIBA - SITUADOS NA FAZENDA DA POSSE - 1<sup>o</sup> DISTRITO DE NOVA IGUAÇU

Relação anexada ao Proc. n. 282/57  
PROPRIETÁRIOS

*José ...*  
ENGE<sup>o</sup> RESPONS.  
*...*

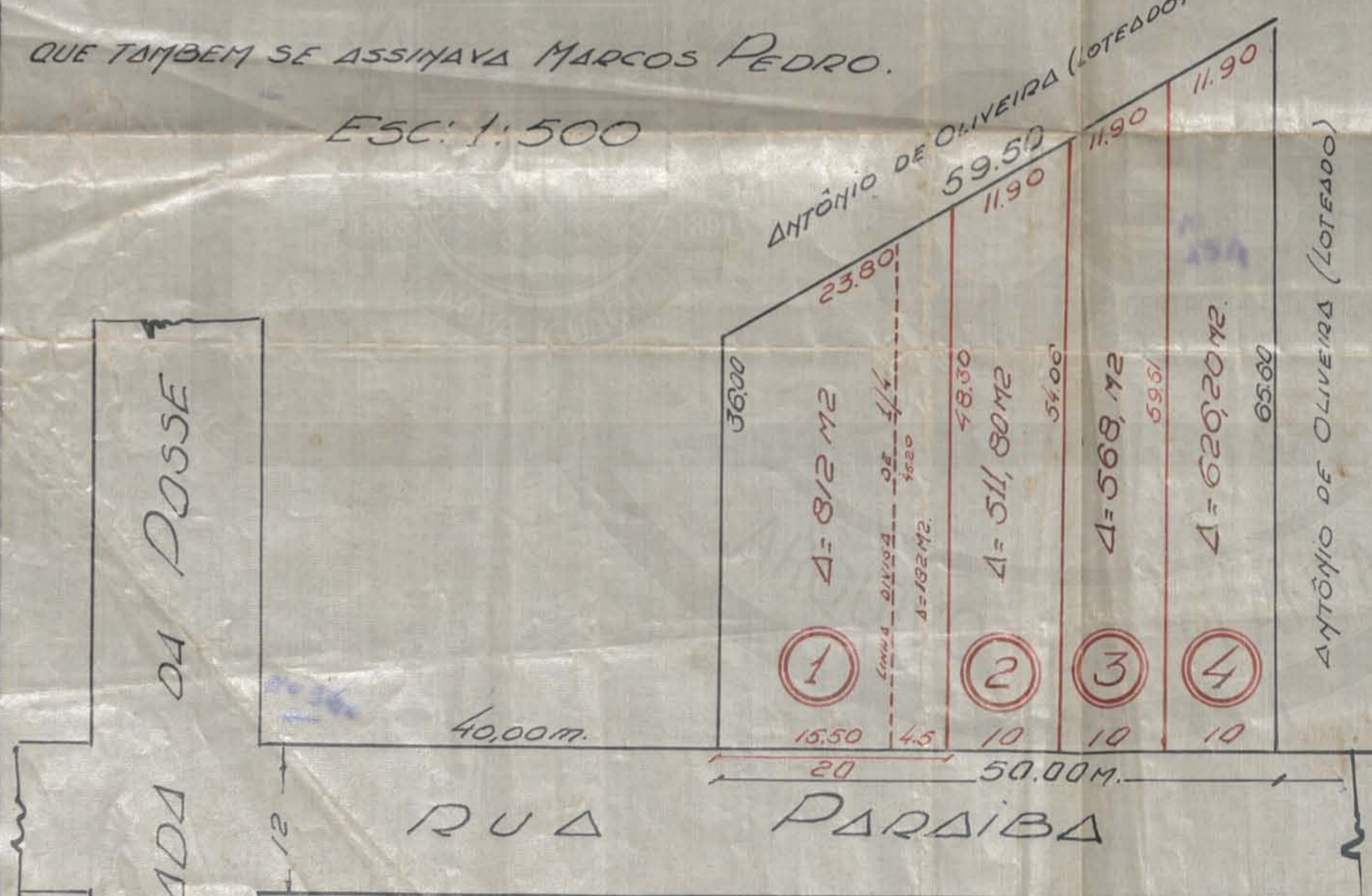
LOTE N <sup>o</sup> 1	<i>José ...</i>
LOTE N <sup>o</sup> 2	Therézinha Marcos
LOTE N <sup>o</sup> 3	Beatriz Marcos
LOTE N <sup>o</sup> 4	Rufina Marcos Pascoal, Antonio Augusto Pascoal

P. M. N. I.  
ARQUIVO DA D. E.  
PLANTA N<sup>o</sup> 25/57

SITUAÇÃO A APROVAR

LOTE N<sup>o</sup> 1 CONSTITUÍDO DE 812 M<sup>2</sup> SENDO 629 M<sup>2</sup> DA ÁREA TOTAL QUE CORRESPONDE A 1/4 E MAIS 183 M<sup>2</sup> A SER COMPRADO DOS HERDEIROS DO SR. PAULO MARCOS, QUE TAMBÉM SE ASSINAVA MARCOS PEDRO.

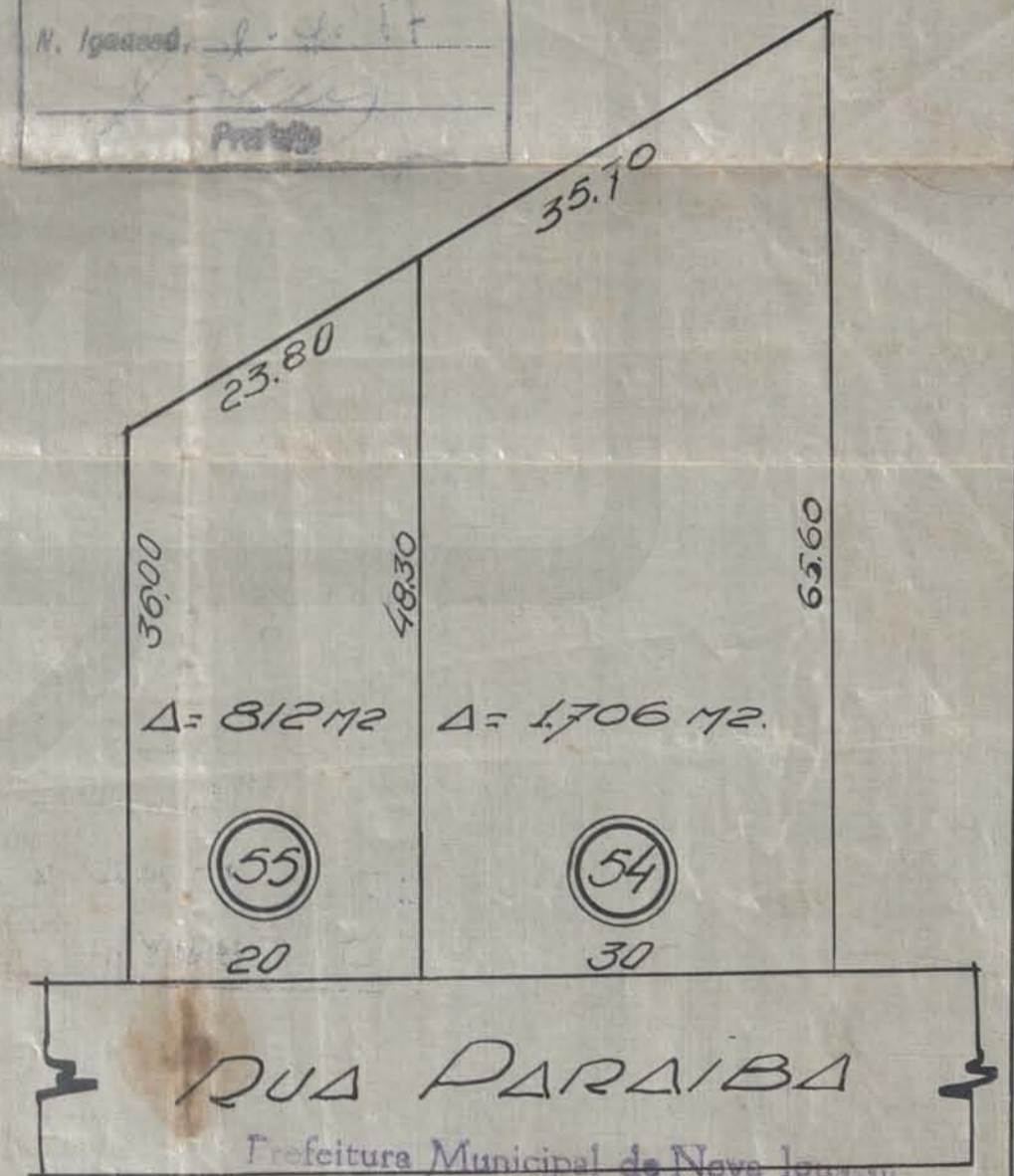
ESC: 1:500



SITUAÇÃO PRIMITIVA

ESC: 1:500

APROVO  
N. Iguaçu, ...  
Proble



Prefeitura Municipal de Nova Iguaçu  
DIVISÃO DE ENGENHARIA  
PLANO DE REMODELAÇÃO  
Aprovado: em ... de ... de 1957  
Desmembramento ...  
Valor ...  
Reg. n. ...

ACERVO DIGITALIZADO



**CEDIM**  
CENTRO DE DOCUMENTAÇÃO E IMAGEM  
INSTITUTO MULTIDISCIPLINAR - UFRRJ



ARQUIVO DE PLANTAS