

FICHA DE META DADOS – CEDIM 2020.1	
Nome da Pasta	Arquivo de Plantas da Prefeitura da Cidade de Nova Iguaçu
Autor/Instituição	Secretaria Municipal de Desenvolvimento Urbano - SMDU
Número de Documentos	3
Quantidade e tipo de documentação	Uma planta e uma cópia
Dia/ Mês/Ano	29/01/1973
Série	***
Formato	***
Resumo	O acervo contempla tanto plantas residenciais e comerciais, quanto plantas de loteamento na cidade de Nova Iguaçu na primeira metade do século XX. Depositadas junto a Secretaria Municipal de Infraestrutura-SEMIF/Subsecretaria de Urbanismo de Nova Iguaçu, a documentação possui dados como nome do proprietário, logradouro, dimensões do terreno e profissional responsável pela obra. Dentre as plantas já digitalizadas, está o prédio da câmara Municipal, edificada em 1907 sendo posteriormente ocupado pela Prefeitura Municipal até sua demolição em 1964. Loteamento de bairros inteiros como Austin, Vila Anita e Caiçara. A maior parte da documentação

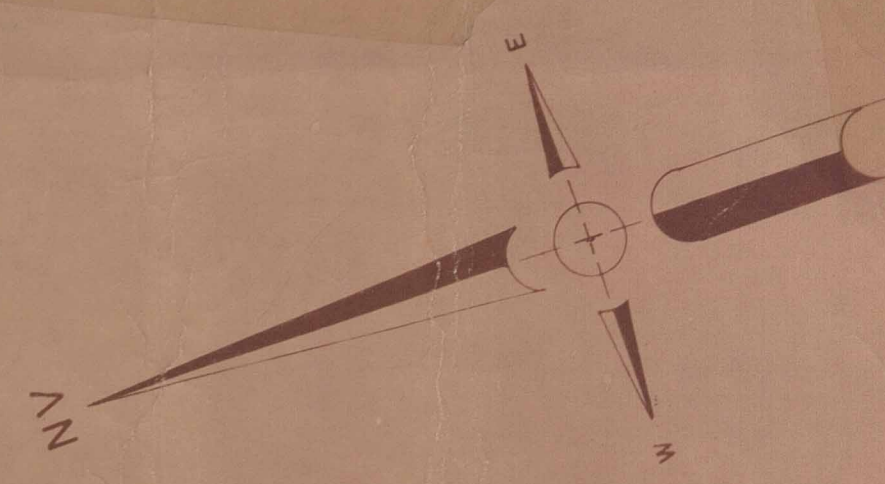


MINISTÉRIO DA EDUCAÇÃO
UNIVERSIDADE FEDERAL RURAL DO RIO DE JANEIRO
INSTITUTO MULTIDISCIPLINAR – CAMPUS NOVA IGUAÇU
CENTRO DE DOCUMENTAÇÃO E IMAGEM



	encontra-se em bom estado, mas também pode conter marcas de dobraduras e desgaste pelo manuseio contínuo.
Palavras-Chave	Planta; Nova Iguaçu; Parque Alvorada; Fazenda Santa Prisciliana; Cava;
Notas explicativas	***

PASTA ESPECIAL
PARQUE ALVORADA.
161\1978



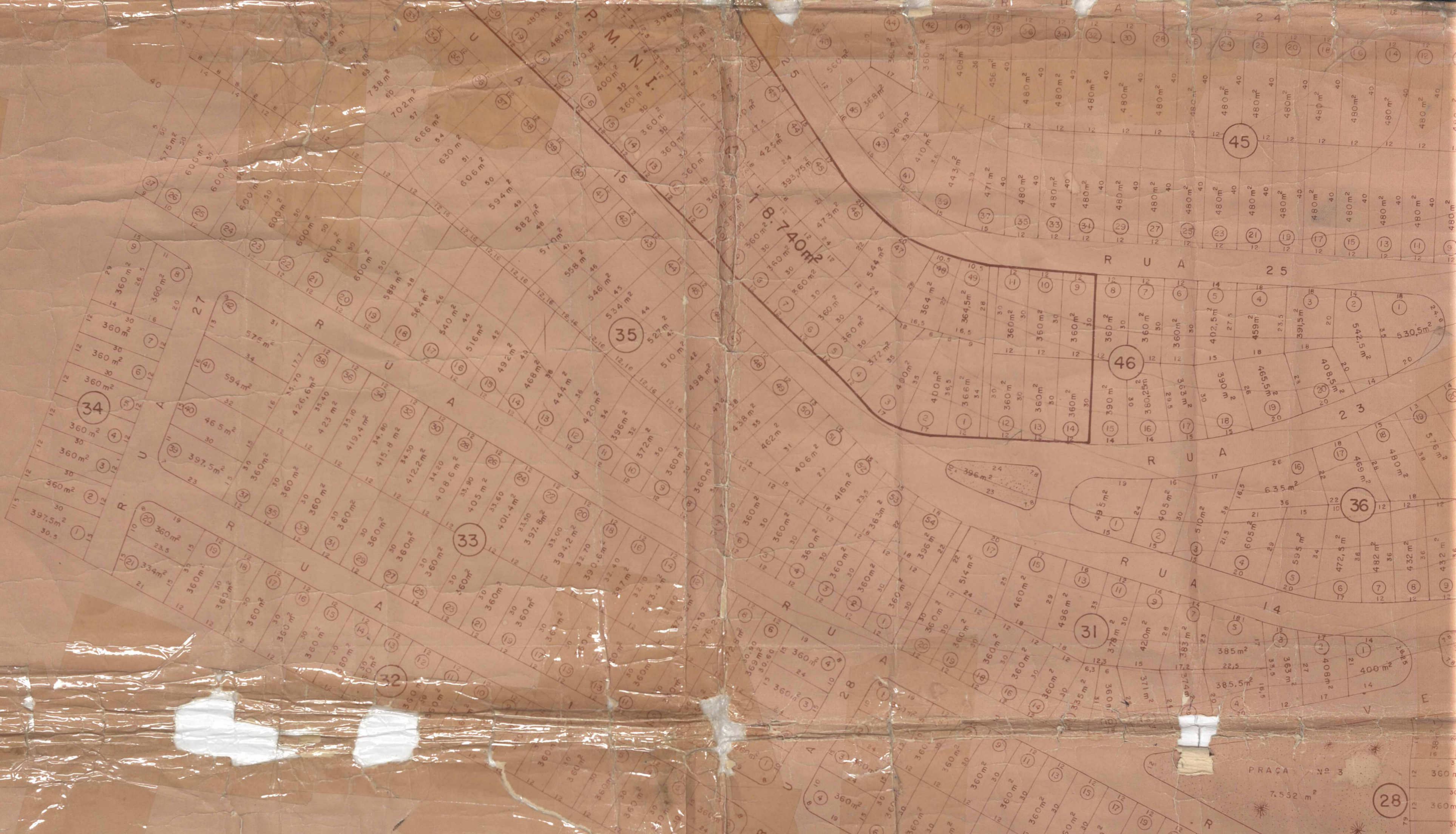
PARQUE ALVORADA

PLANO DE ARRUAMENTO E LOTEAMENTO DA FAZENDA
SANTA PRISCILIANA

CAVA - NOVA IGUAÇU - ESTADO DO RIO

PROPRIETÁRIO EUDES LUIZ DA SILVA





compare com a planta original
 aprovada pelo processo n.º 6820/68
 em 29-1-73 e aprovada
 nesta divisão sob n.º 161/78
 com 1258 lotes
 Nova Iguaçu, 11/11/82
W. K. Costa
 D. DE URBANISMO

DISTRIBUIÇÃO DAS ÁREAS		
1258 lotes		517.290,00m ²
RUAS	17,0%	121.755,00m ²
ESPAÇOS LIVRES	56,4%	20.564,00m ²





40

38

4

PARQUE Nº 2
7.895 m²

PRAÇA Nº 7
2.750 m²

17

37

16

22

23

26

27

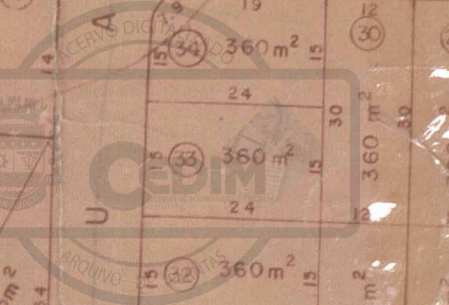
28

25

19

14

15





37

38

4

1

17

16

23

15

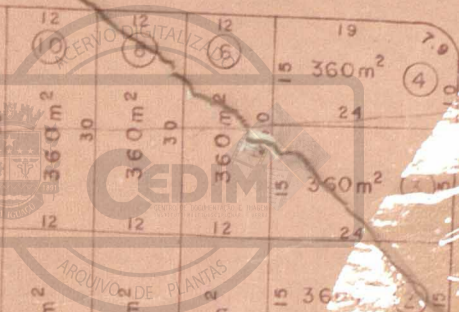
19

14

PRAÇA Nº 7
2.750 m²

PARQUE Nº 1
2.415 m²

PARQUE Nº 2
7.895 m²





Contere com a planta original
aprovada pelo processo n.º 6820/68
em 29-1-73 e arquivada
nesta divisão sob n.º 161/78
com 1258 lotes
Nova Iguaçu, 11/11/82
Alfredo Costa
D. DE URBANISMO

DISTRIBUIÇÃO DAS ÁREAS		
1.258 lotes		517.290,00m ²
RUAS	17,10%	121.755,00m ²
ESPAÇOS LIVRES	56,4%	20.564,00m ²
DOADOS À PREFEITURA	80,0%	42.741,00m ²
TOTAL	100,00%	712.350,00m ²

161/78





ESTRADA SANTA RCIUANA
CEDIM

36

28

27

26

25

24

37

23

22

21

19

18

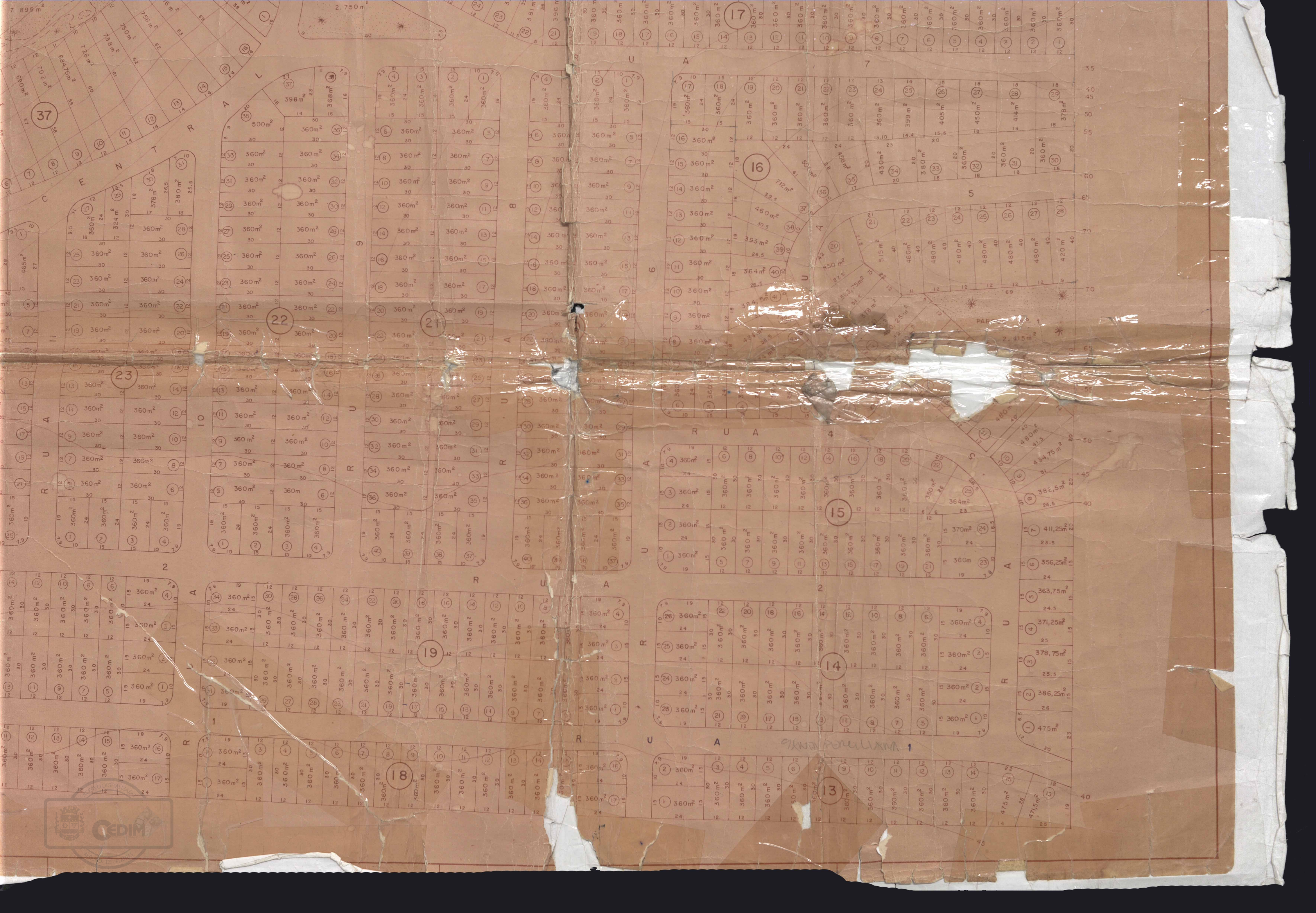
16

15

14

13

17



91000 PARCELAS 1



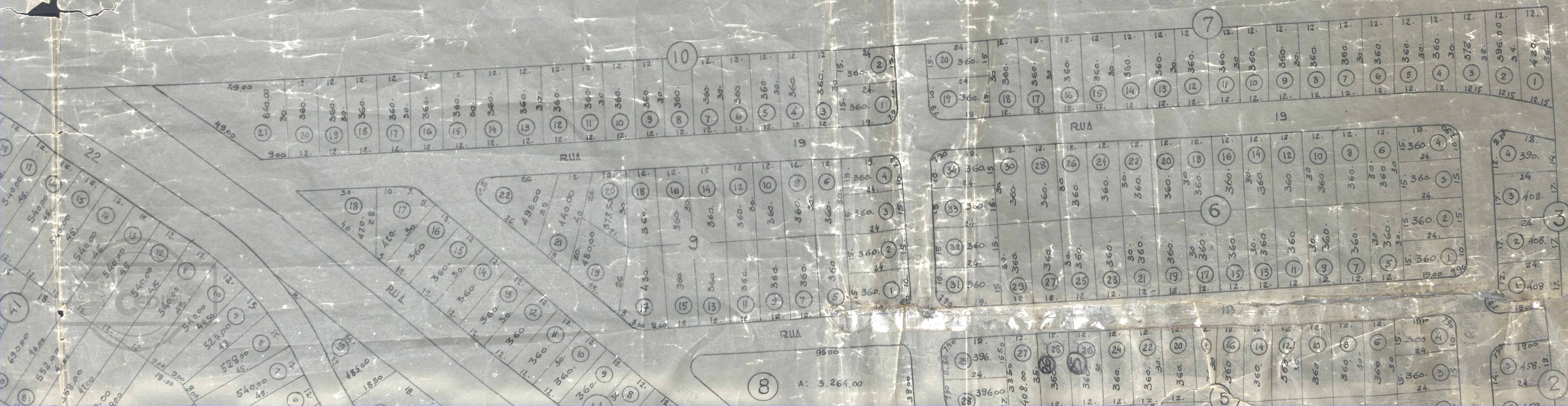
PARQUE ALVORADA projeto de arruamento e loteamento da fazenda santa prisciliana

CAYA - NOVA IGUASSU - ESTADO DO RIO DE JANEIRO
PROPRIEDADE DO ESPOLIO DE DR AFONSO GOMES DIAS
ESC. 1:1.000

PROPRIETÁRIOS { NELLY DIAS PENNA PEREIRA
MASCIA PENNA PEREIRA
NILDA GONZAGA GOMES DIAS
AFONSO GOMES DIAS FILHO

ENGE RESP. : JERONIMO BARBOSA DE ARAUJO

APROVADO EM 29-05-1969



PARQUE ALVORADA projeto de arruamento e loteamento da fazenda santa prisciliana

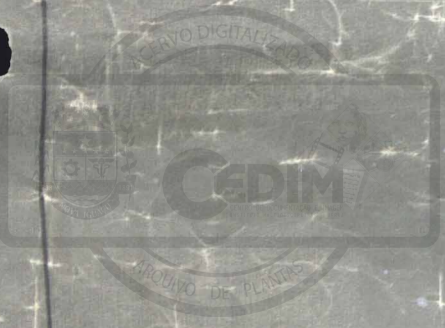
CAYA - NOVA IGUASSU - ESTADO DO RIO DE JANEIRO
PROPRIEDADE DO ESPOLIO DE DR AFONSO GOMES DIAS
ESC. 1:1.000

PROPRIETÁRIOS { NELLY DIAS PENNA PEREIRA
MASCIA PENNA PEREIRA
NILDA GONZAGA GOMES DIAS
AFONSO GOMES DIAS FILHO

ENGE RESP. : JERONIMO BARBOSA DE ARAUJO

APROVADO EM 29_05_1969





Lot No.	Dimensions	Value
1	12.00 x 12.00	360.00
2	12.00 x 12.00	360.00
3	12.00 x 12.00	360.00
4	12.00 x 12.00	360.00
5	12.00 x 12.00	360.00
6	12.00 x 12.00	360.00
7	12.00 x 12.00	360.00
8	12.00 x 12.00	360.00
9	12.00 x 12.00	360.00
10	12.00 x 12.00	360.00
11	12.00 x 12.00	360.00
12	12.00 x 12.00	360.00
13	12.00 x 12.00	360.00
14	12.00 x 12.00	360.00
15	12.00 x 12.00	360.00
16	12.00 x 12.00	360.00
17	12.00 x 12.00	360.00
18	12.00 x 12.00	360.00
19	12.00 x 12.00	360.00
20	12.00 x 12.00	360.00
21	12.00 x 12.00	360.00
22	12.00 x 12.00	360.00
23	12.00 x 12.00	360.00
24	12.00 x 12.00	360.00
25	12.00 x 12.00	360.00
26	12.00 x 12.00	360.00
27	12.00 x 12.00	360.00
28	12.00 x 12.00	360.00
29	12.00 x 12.00	360.00
30	12.00 x 12.00	360.00
31	12.00 x 12.00	360.00
32	12.00 x 12.00	360.00
33	12.00 x 12.00	360.00
34	12.00 x 12.00	360.00
35	12.00 x 12.00	360.00
36	12.00 x 12.00	360.00
37	12.00 x 12.00	360.00
38	12.00 x 12.00	360.00
39	12.00 x 12.00	360.00
40	12.00 x 12.00	360.00
41	12.00 x 12.00	360.00
42	12.00 x 12.00	360.00
43	12.00 x 12.00	360.00
44	12.00 x 12.00	360.00
45	12.00 x 12.00	360.00
46	12.00 x 12.00	360.00
47	12.00 x 12.00	360.00
48	12.00 x 12.00	360.00
49	12.00 x 12.00	360.00
50	12.00 x 12.00	360.00
51	12.00 x 12.00	360.00
52	12.00 x 12.00	360.00
53	12.00 x 12.00	360.00
54	12.00 x 12.00	360.00
55	12.00 x 12.00	360.00
56	12.00 x 12.00	360.00
57	12.00 x 12.00	360.00
58	12.00 x 12.00	360.00
59	12.00 x 12.00	360.00
60	12.00 x 12.00	360.00
61	12.00 x 12.00	360.00
62	12.00 x 12.00	360.00
63	12.00 x 12.00	360.00
64	12.00 x 12.00	360.00
65	12.00 x 12.00	360.00
66	12.00 x 12.00	360.00
67	12.00 x 12.00	360.00
68	12.00 x 12.00	360.00
69	12.00 x 12.00	360.00
70	12.00 x 12.00	360.00
71	12.00 x 12.00	360.00
72	12.00 x 12.00	360.00
73	12.00 x 12.00	360.00
74	12.00 x 12.00	360.00
75	12.00 x 12.00	360.00
76	12.00 x 12.00	360.00
77	12.00 x 12.00	360.00
78	12.00 x 12.00	360.00
79	12.00 x 12.00	360.00
80	12.00 x 12.00	360.00
81	12.00 x 12.00	360.00
82	12.00 x 12.00	360.00
83	12.00 x 12.00	360.00
84	12.00 x 12.00	360.00
85	12.00 x 12.00	360.00
86	12.00 x 12.00	360.00
87	12.00 x 12.00	360.00
88	12.00 x 12.00	360.00
89	12.00 x 12.00	360.00
90	12.00 x 12.00	360.00
91	12.00 x 12.00	360.00
92	12.00 x 12.00	360.00
93	12.00 x 12.00	360.00
94	12.00 x 12.00	360.00
95	12.00 x 12.00	360.00
96	12.00 x 12.00	360.00
97	12.00 x 12.00	360.00
98	12.00 x 12.00	360.00
99	12.00 x 12.00	360.00
100	12.00 x 12.00	360.00

7.552.00 (28)



PREFEITURA MUNICIPAL DE NOVA IGUAÇU

DIVISÃO DE VIAÇÃO E OBRAS
PLANO DE REMODELAÇÃO
APROVADO EM 23.12.64
PROCESSO 20 405/64

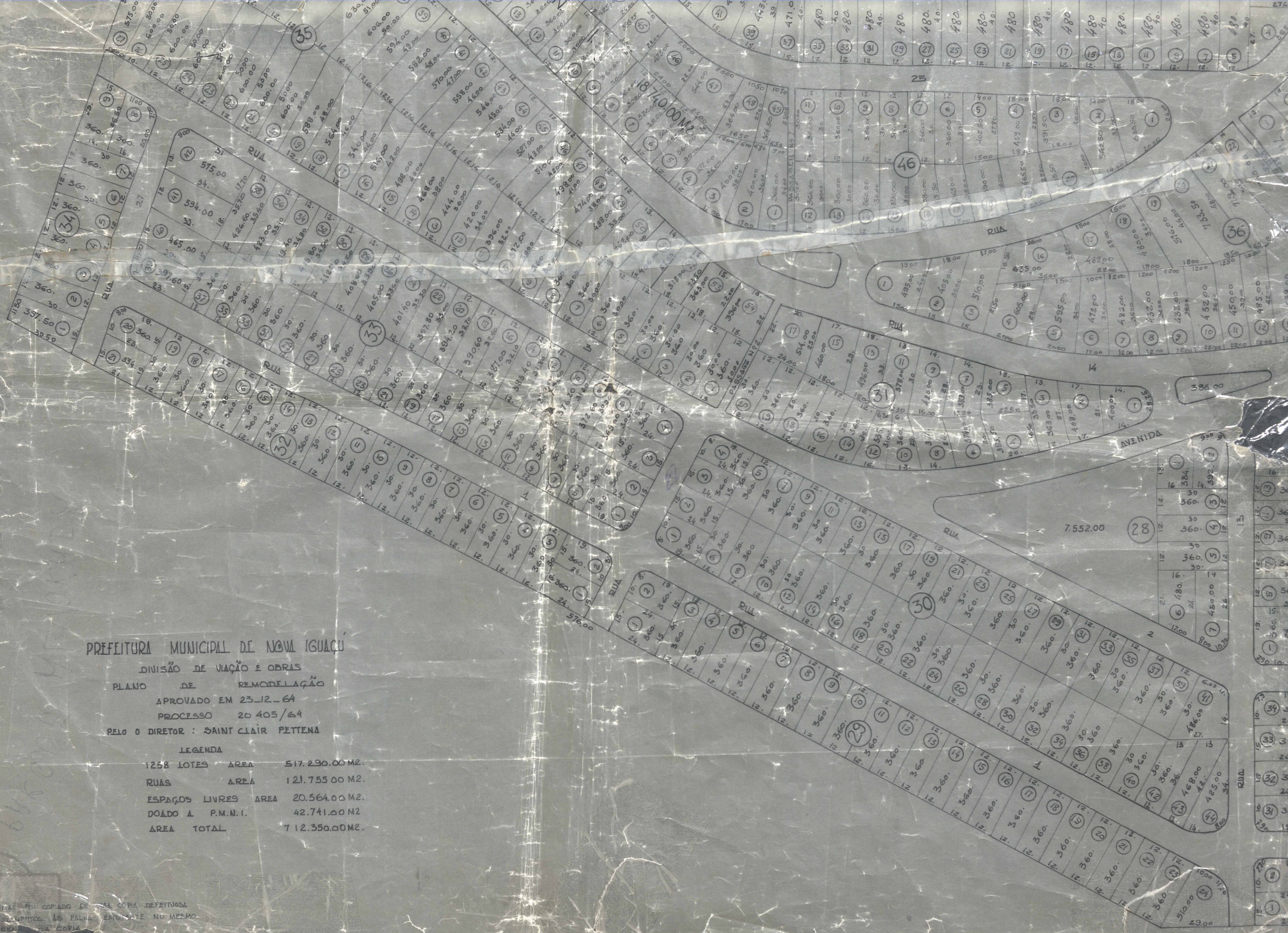
PELO O DIRETOR : SAINT CLAIR PETTENA

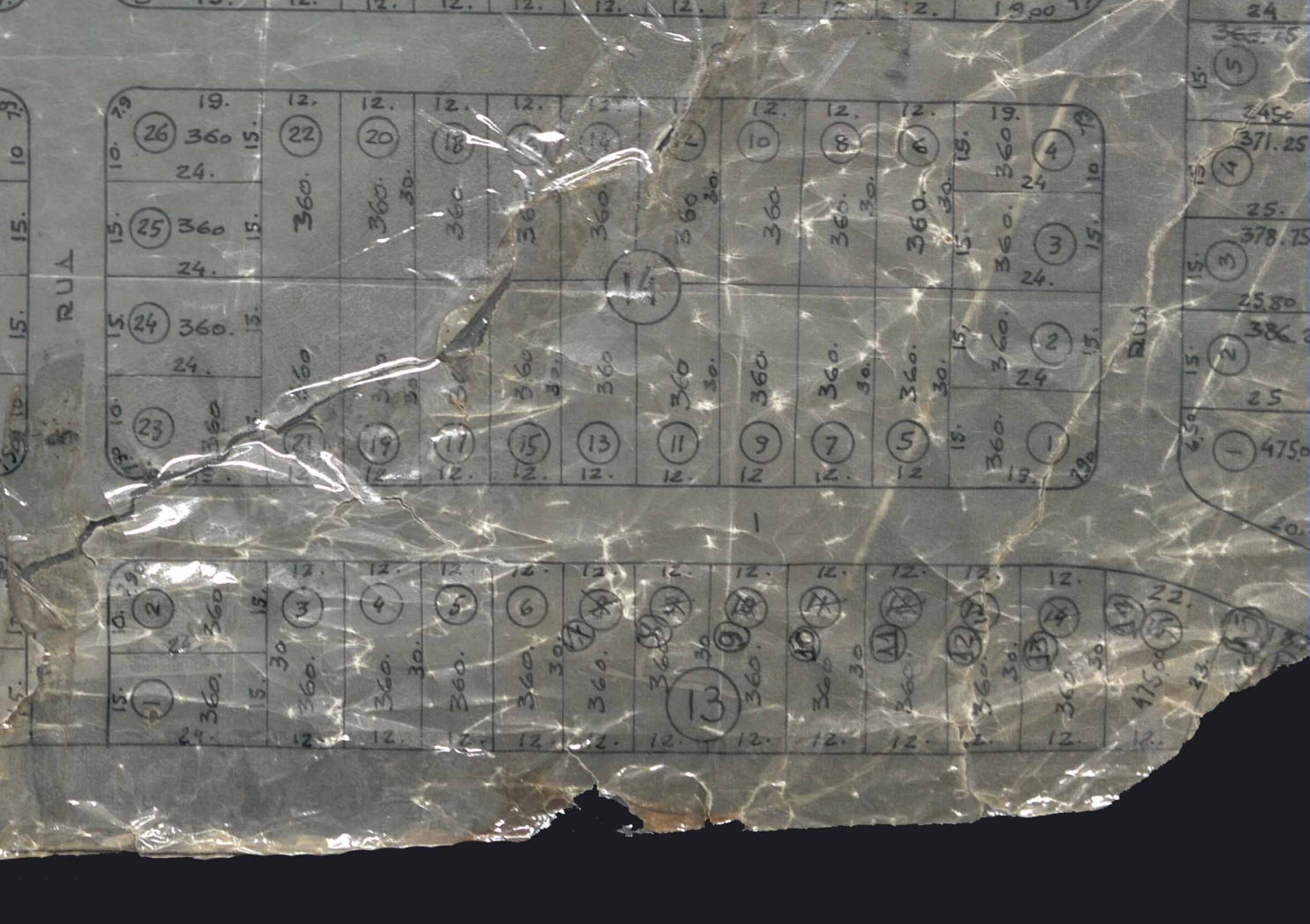
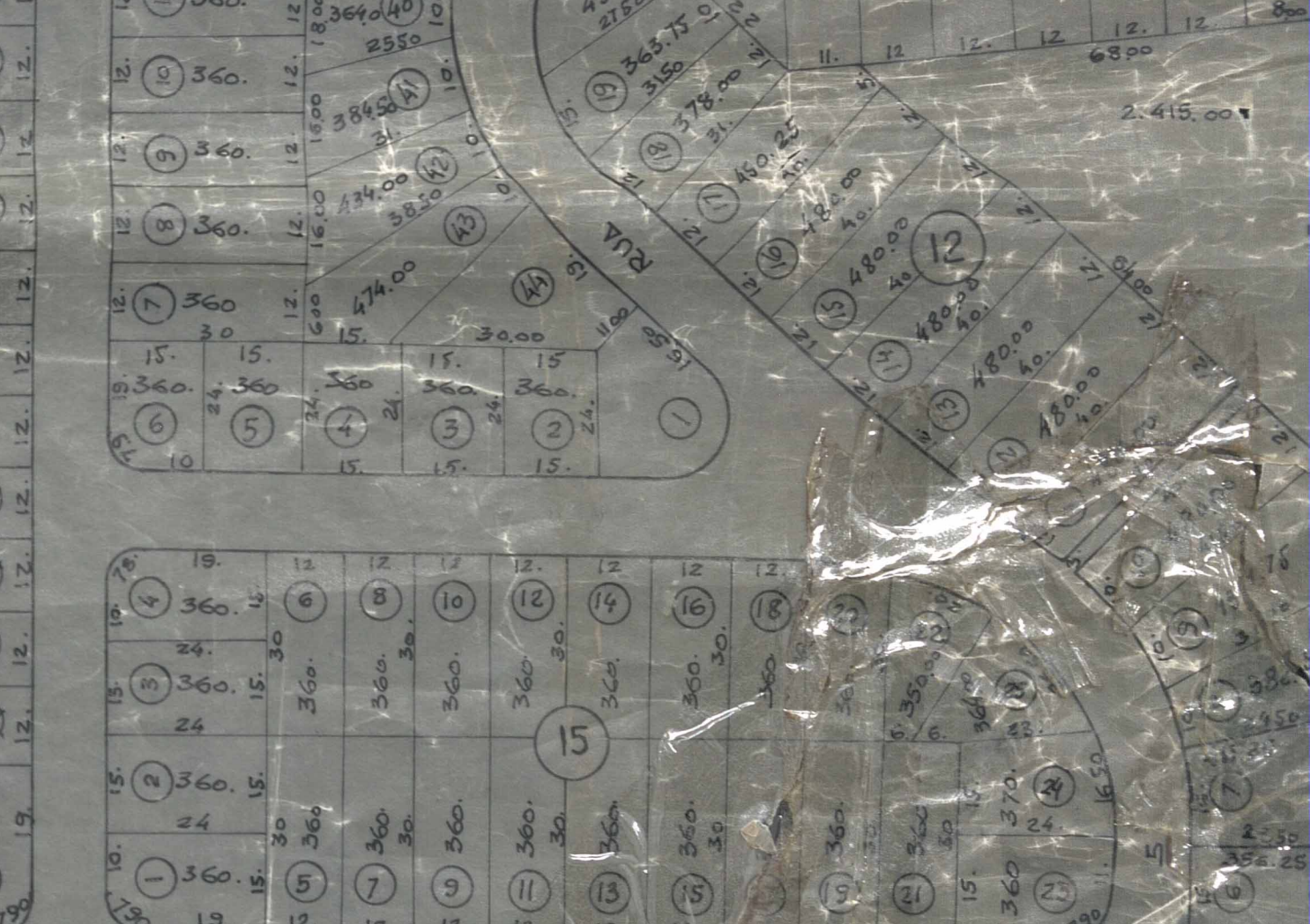
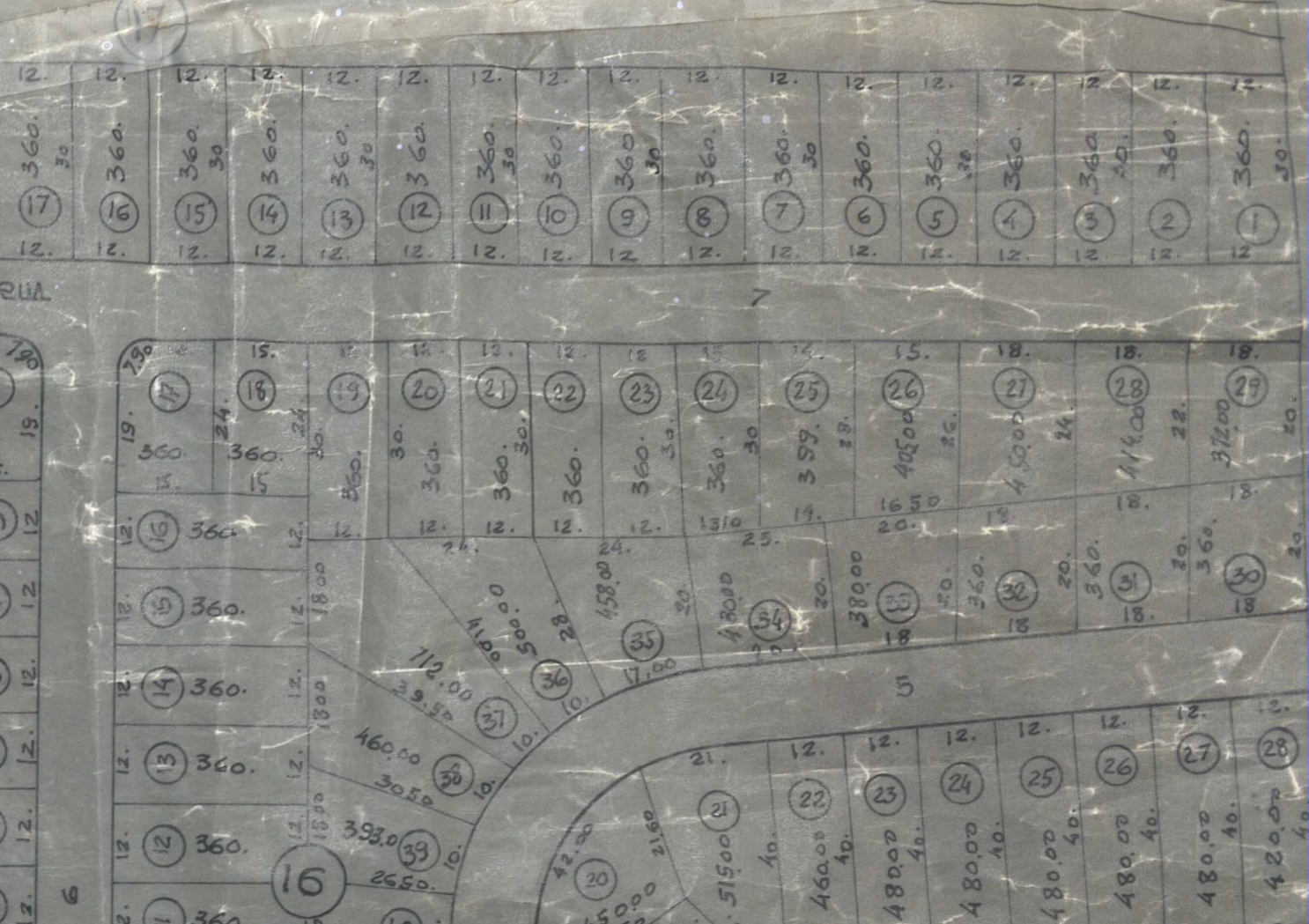
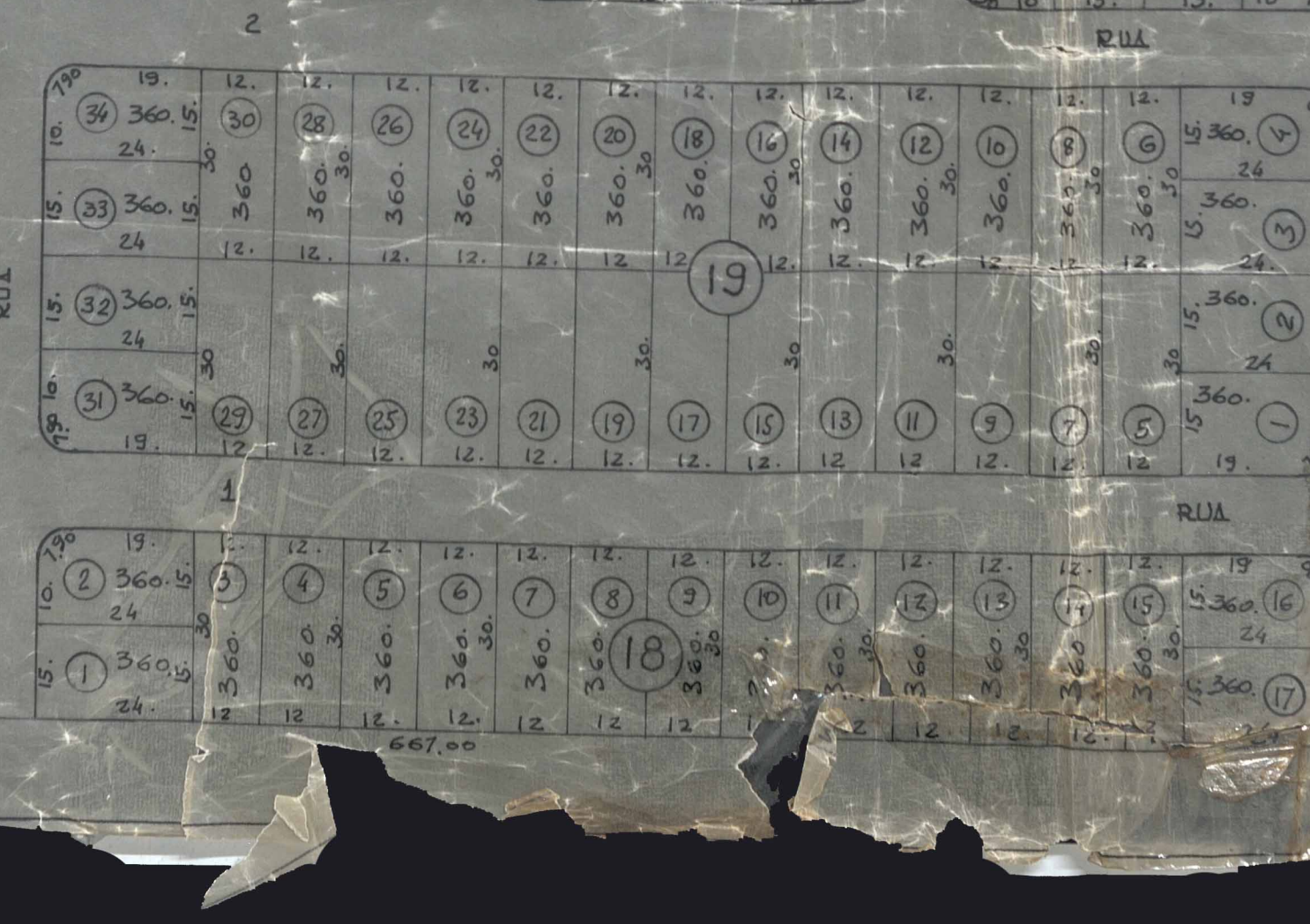
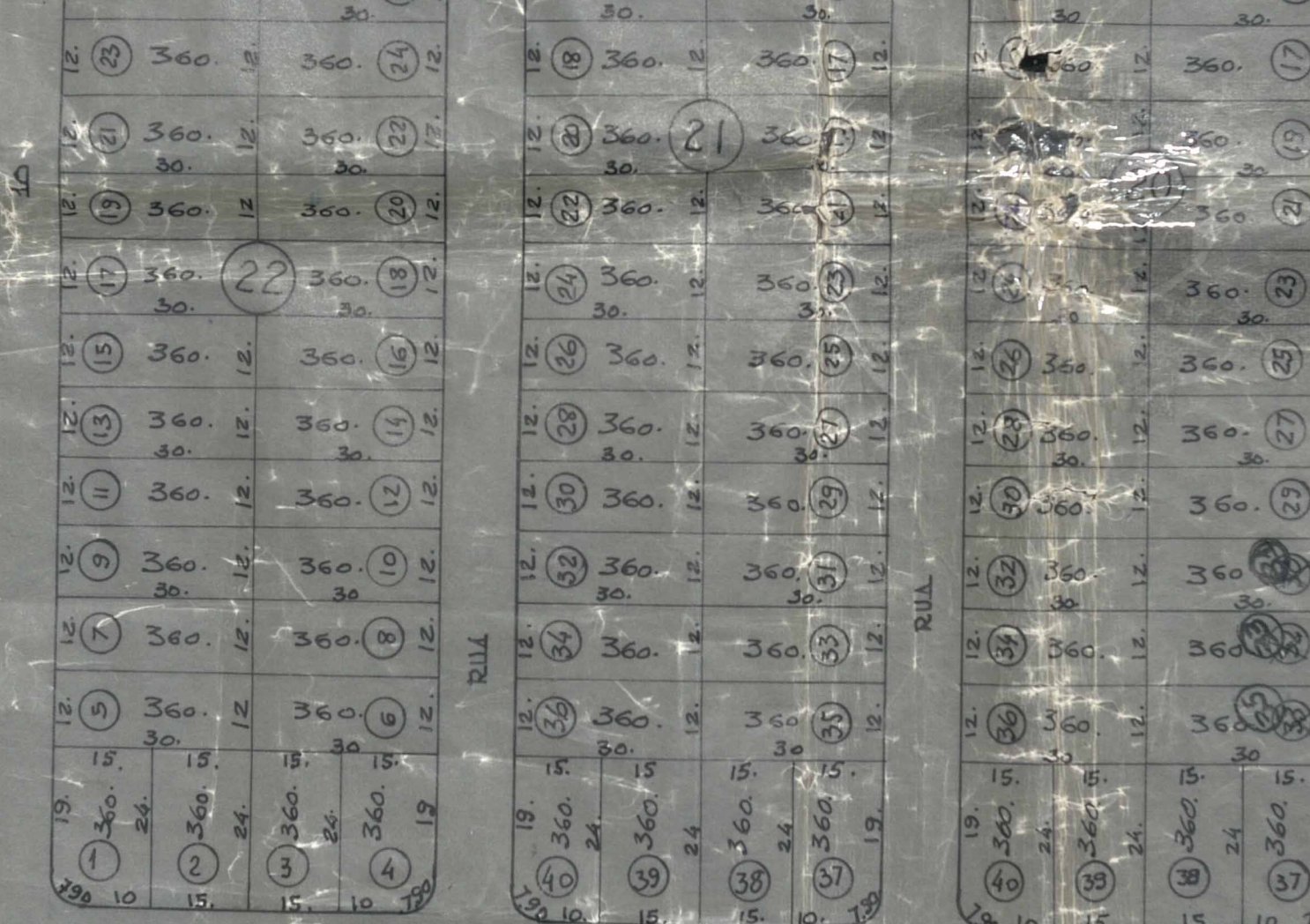
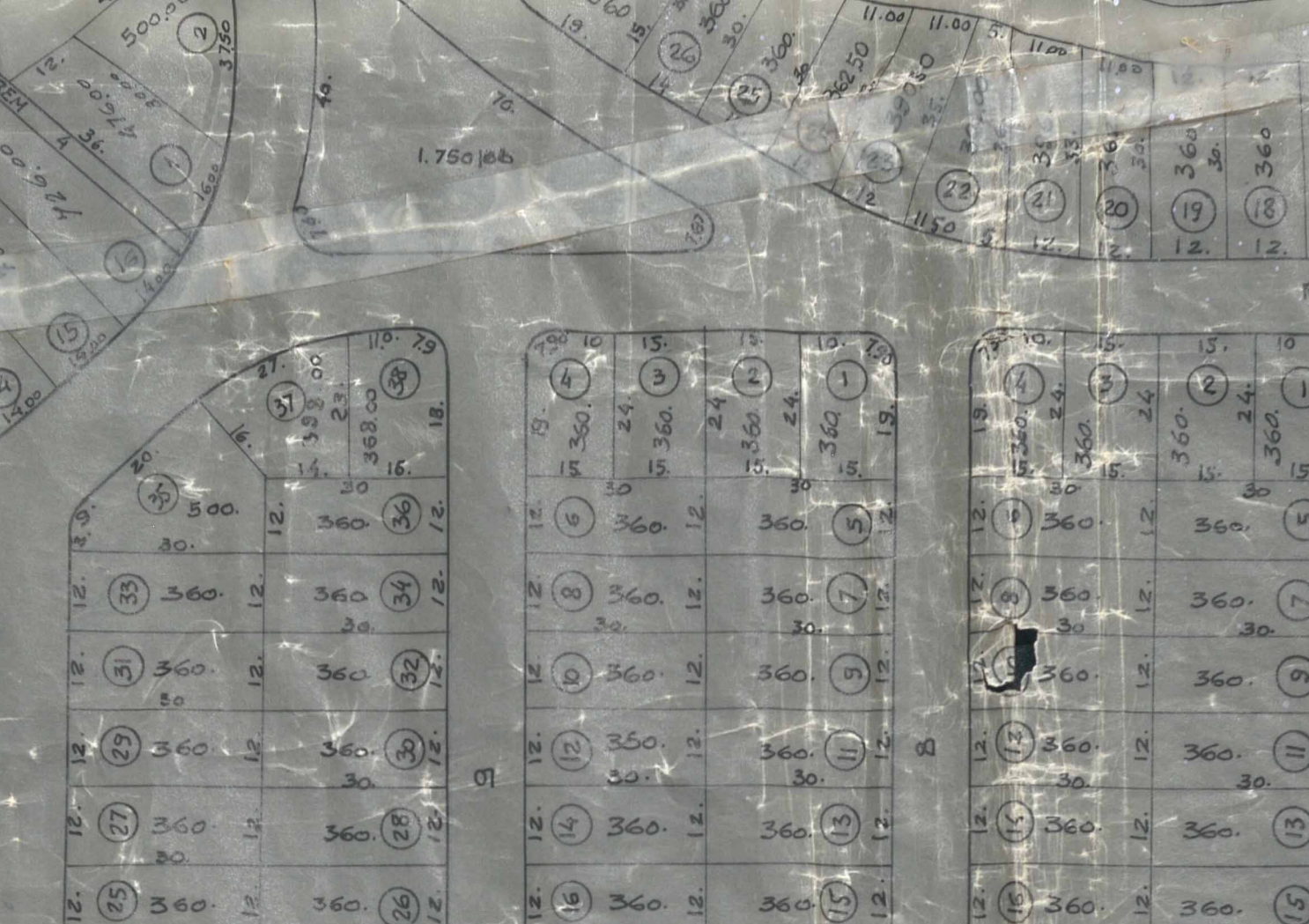
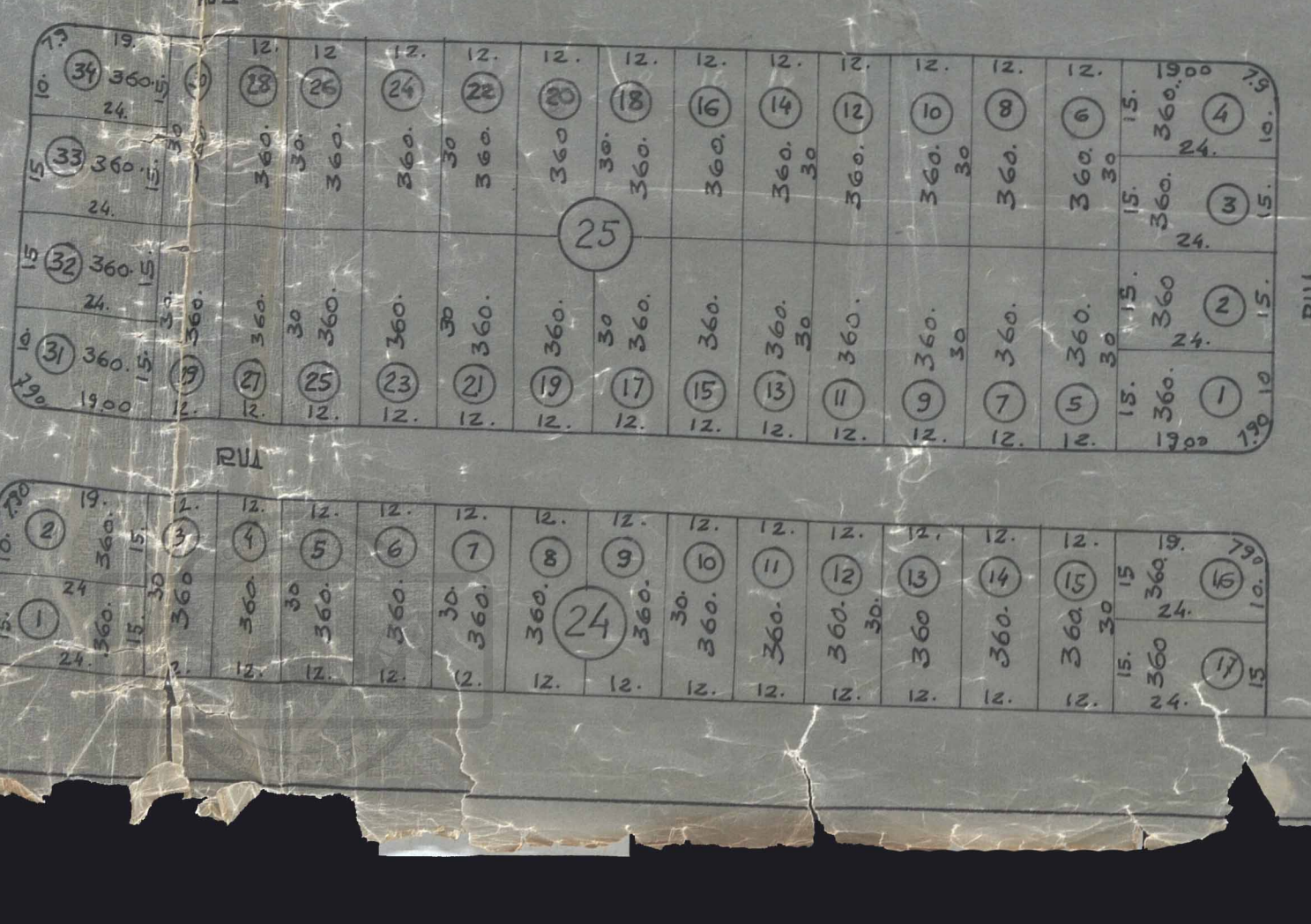
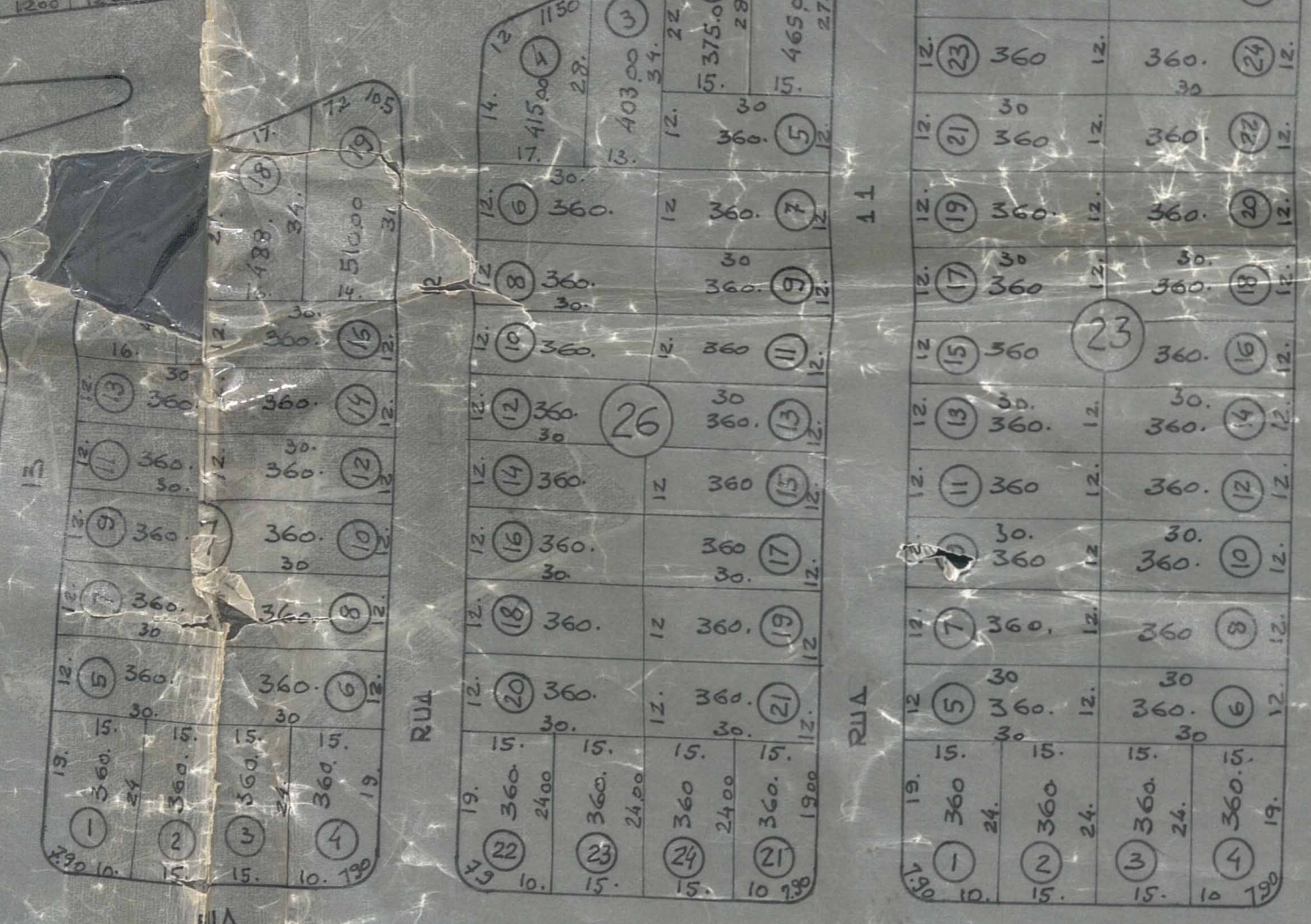
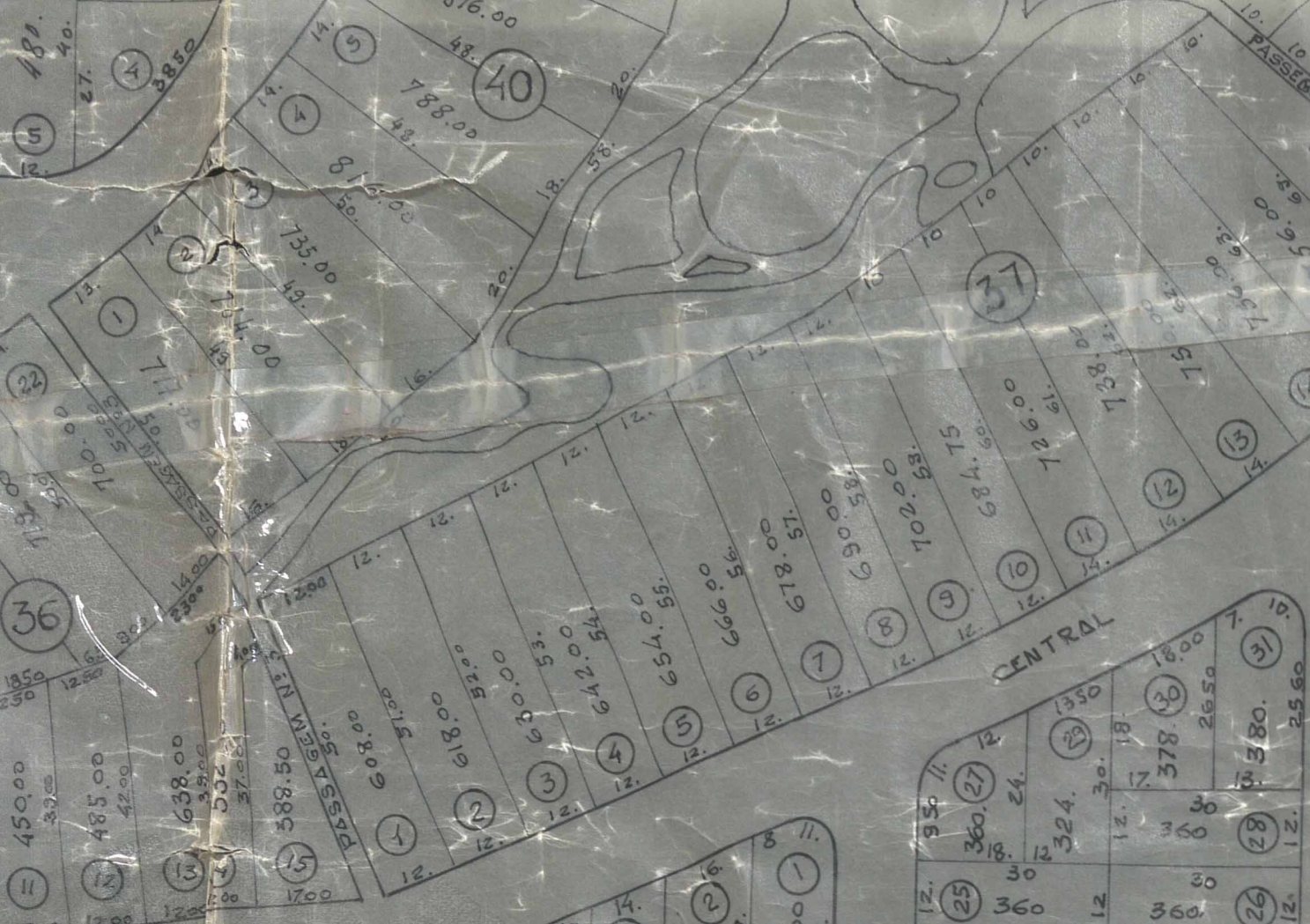
LEGENDA

1258 LOTES	AREA	517.290.00M2.
RUAS	AREA	121.755.00M2.
ESPAÇOS LIVRES	AREA	20.564.00M2.
DOADO A P.M.N.I.		42.741.00M2
AREA TOTAL		712.350.00M2.



ESTE ORIGINAL FOI COPIADO DE UMA COPIA DEFEITUOSA
FALTANDO ELEMENTOS AS PALHAS EM DESTAQUE NO MESMO
E DEBEM SER CORRIGIDAS NA COPIA







ACERVO DIGITALIZADO



CEDIM
CENTRO DE DOCUMENTAÇÃO E IMAGEM
INSTITUTO MULTIDISCIPLINAR - UFRRJ



ARQUIVO DE PLANTAS